

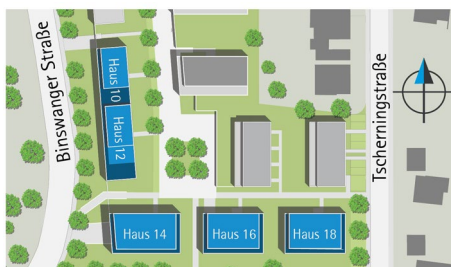
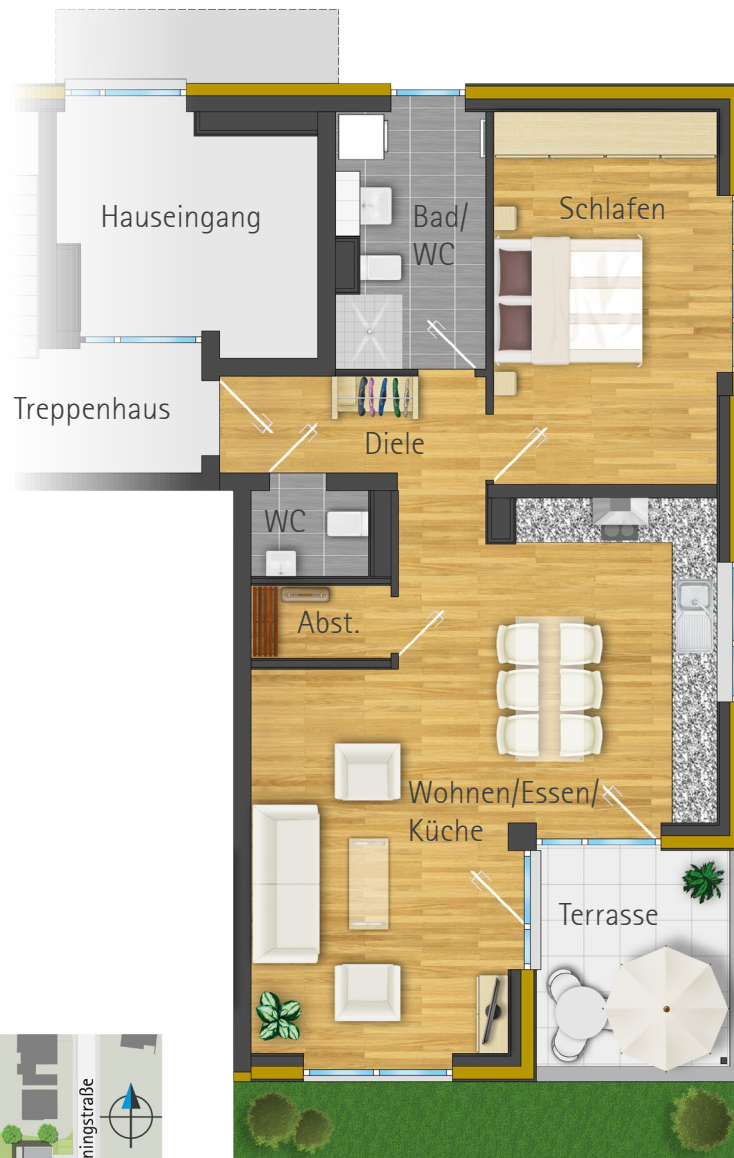
LUISE-BRONNER-STR. 14

WOHNUNG TYP 5

2 ZIMMER

Hierbei handelt es sich um einen Beispielgrundriss des Wohnungstyps 5, welcher in verschiedenen Häusern und Stockwerken vorkommt.

Die Wohnflächen und Mietpreise können je nach Lage im Objekt minimal abweichen.



Unverbindliche Illustration
Angaben ohne Gewähr

Wohnen/Essen/Küche	33,35 m ²
Schlafen	14,92 m ²
Diele	4,56 m ²
Bad/WC	6,60 m ²
WC	1,71 m ²
Abst.	1,82 m ²
Terrasse 8,56 m ² (25 Prozent)	2,14 m ²
Gesamtwohnfläche	65,10 m²

Grundmiete	733,50 EUR
Betriebskosten-Vorauszahlung	195,00 EUR
TG-Stellplatz	70,00 EUR
Gesamtmiete	998,50 EUR



Unsere Ansprechpartnerin Susanne Bender steht Ihnen bei Fragen gerne per E-Mail zur Verfügung: luisebronner@stadtsiedlung.de, Tel 07131 6257-32, Infos auch unter: www.stadtsiedlung-luise-bronner.de